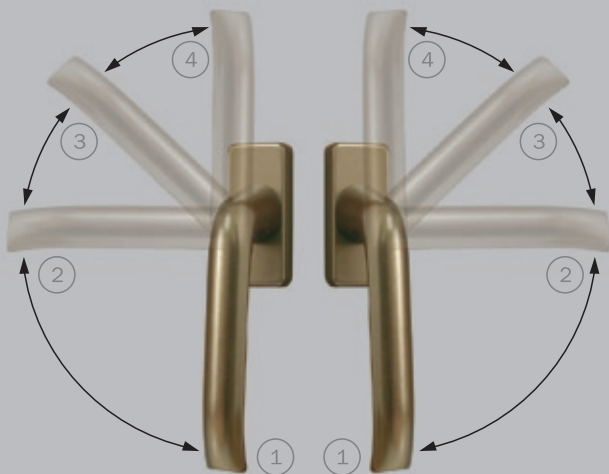



Znázornění systému použití
otevíravě - sklopného okna



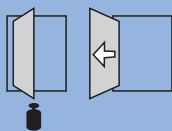
-  ① zavřené
-  ② otevřené levé
-  ② otevřené pravé
-  ③ spárové větrání
-  ④ sklopná poloha

Návod

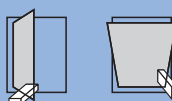
na obsluhu a údržbu okenního kování TITAN AF

! Upozornění pro uživatele

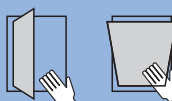
Nezatěžujte křídla
a netlačte je na špaletu
okna



Nevkládejte předměty
mezi rám a křídlo



POZOR: nebezpečí
poranění části těla



POZOR: nebezpečí
vypadnutí a zranění
vlivem průvanu



Vaše okna jsou vybavena vysoce hodnotným kováním SIEGENIA-AUBI. Aby zůstal zachován lehký chod a bezvadná funkce kování, musíte minimálně **jednou ročně** provádět (nechat provést) následující údržbu:

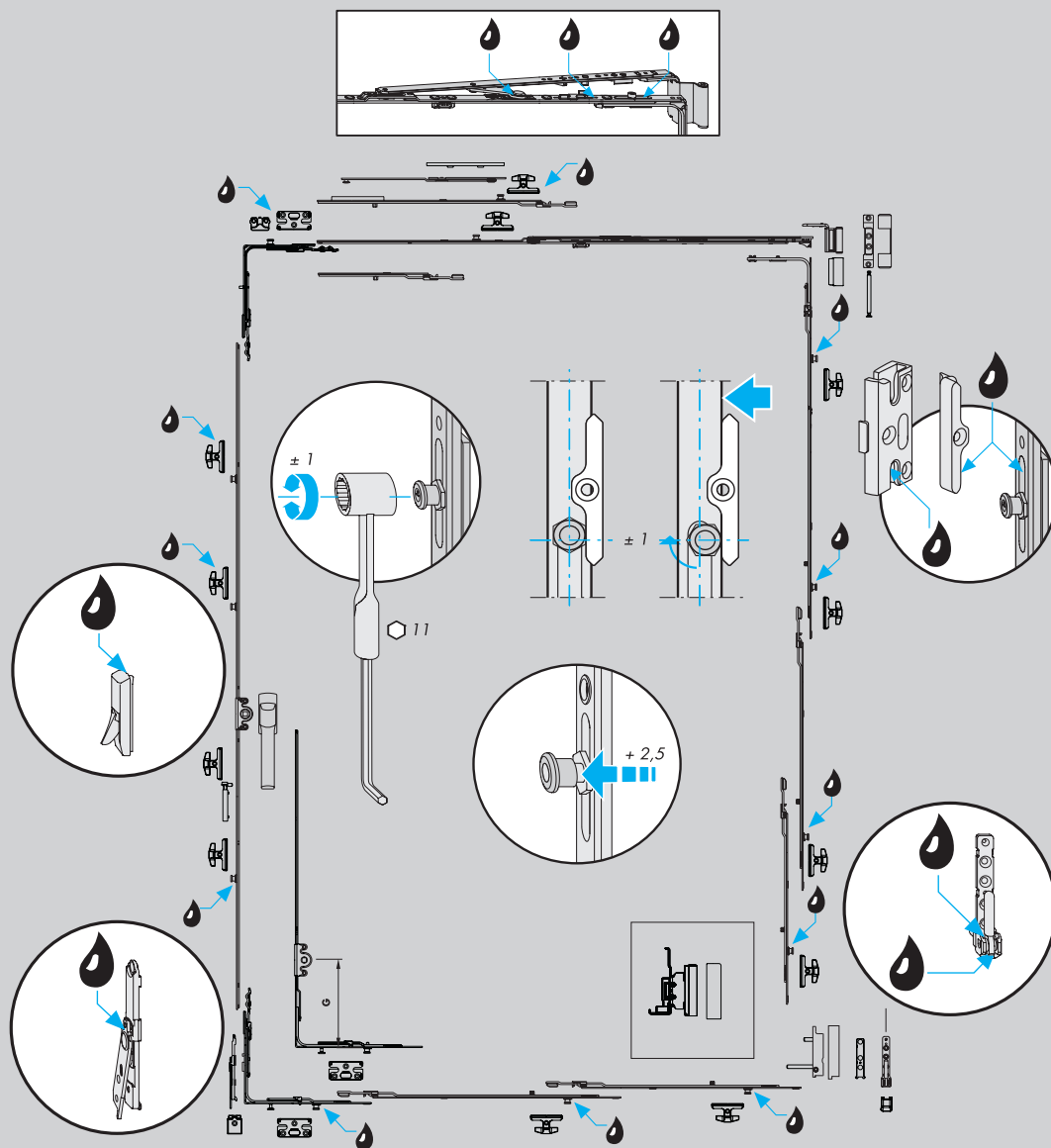
- mazat nebo olejovat všechny pohyblivé díly a uzavírací místa
- vyzkoušet správnou polohu a opotřebení všech dílů kování majících vliv na bezpečnost
- vaše okenní elementy čistěte pouze jemnými, pH-neutrálními čistícími prostředky v ředěném stavu. Nepoužívejte nikdy agresivní, kyseliny obsahující, čistící nebo mycí prostředky, neboť by mohly poškodit korozní ochranu dílů kování.

Pozor, při poruchách funkce kování je nebezpečí poranění !

Okno proto dále nepoužívejte, nýbrž je zabezpečte a neprodleně nechte opravit. Okenní klikou manipulujte, pokud je křídlo nalehlé na rámu. Při vyklápění velkých a těžkých křidel nepoužívejte hrubou sílu a případně při uzavírání používejte obou rukou (např. balkonové dveře).

V případě technických problémů se obraťte na svého obchodního partnera:

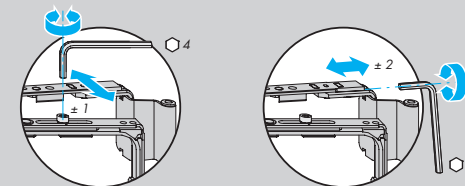
Mazání kování



Nastavitelné části kování

Nůžkový závěs

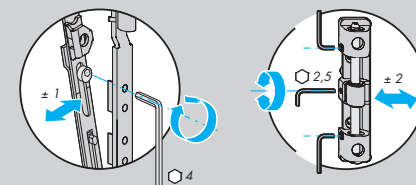
1. Příliš malý nebo velký přítlak křídla k rámu okna: Imbusovým klíčem č. 4 nastavit excentrický čep.



2. Zvedání nebo spouštění křídla pomocí imbusového klíče č. 4.

Nůžkový závěs pro oblouky

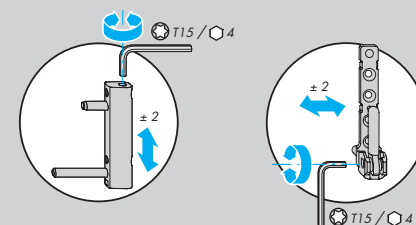
1. Příliš malý nebo velký přítlak křídla k rámu okna: Imbusovým klíčem č. 4 nastavit excentrický čep na nůžkovém závěsu.



2. Vodorovné nastavování křídla pomocí imbusového klíče č. 2,5.

Rohové ložisko

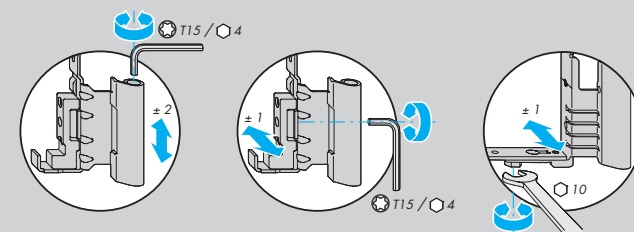
1. Zvedání nebo spouštění křídla pomocí imbusového klíče č. 4 nebo klíče T15.



2. Vodorovné nastavování křídla pomocí imbusového klíče č. 4 nebo klíče T15.

Rohový pant

1. Zvedání nebo spouštění křídla pomocí imbusového klíče č. 4 nebo klíče T15.



2. Přítlak křídla nastavit pomocí imbusového klíče č. 4 nebo klíče T15.

3. Přítlak křídla u dřevěných oken nastavit pomocí otev. klíče č. 10.